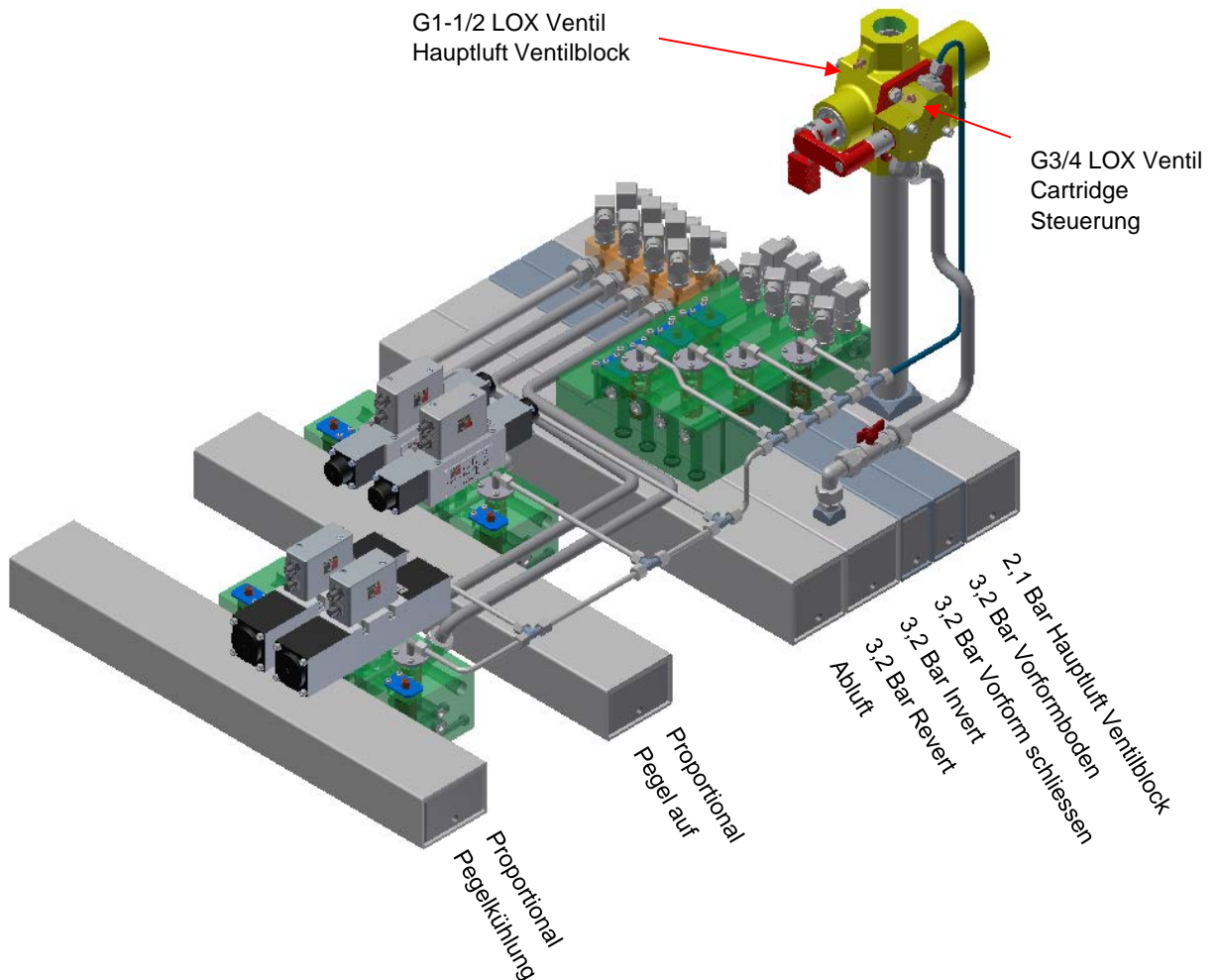


Stationsweise Luftabschaltung



Vorwort / Hintergrund:

Gemäß geltender EU Richtlinien, wie der Maschinenrichtlinie 2006/42/EG benötigt die IS Maschine für Wartungs- und Reparaturarbeiten einen sicheren Halt. Dies wird definiert durch :

“1.2.4.2. Betriebsbedingtes Stillsetzen

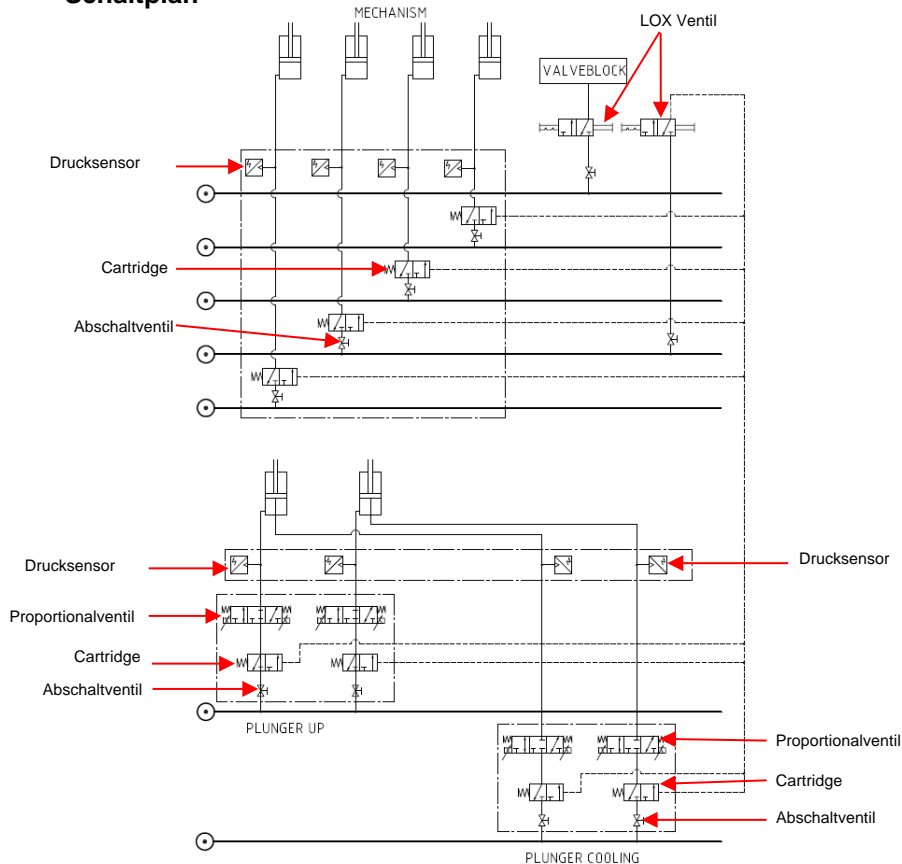
Ist ein Stillsetzen, bei dem die Energieversorgung des Antriebs unterbrochen wird, betriebsbedingt nicht möglich, so muss der Betriebszustand der Stillsetzung überwacht und aufrechterhalten werden.”

und

“1.6.3. Trennung von den Energiequellen

Die Maschine muss mit Einrichtungen ausgestattet sein, mit denen sie von jeder einzelnen Energiequelle getrennt werden kann. Diese Einrichtungen sind klar zu kennzeichnen. Sie müssen abschließbar sein, falls eine Wiedereinschaltung eine Gefahr für Personen verursachen kann. Die Trenneinrichtung muss auch abschließbar sein, wenn das Bedienungspersonal die permanente Unterbrechung der Energiezufuhr nicht von jeder Zugangsstelle aus überwachen kann.”

Pneumatischer Schaltplan



Aufgrund dieser existierenden Richtlinien und durch die derzeitigen Installationslayouts der IS-Maschinen am Markt bedingt, muss die komplette Maschine drucklos geschaltet werden auch wenn nur an einer Station eine Wartung erfolgen soll/muss.

Diese technische Lösung ermöglicht nun das Abschalten einzelner Stationen. Die Konfiguration ist exemplarisch und kann technisch an Ihre Maschinenspezifikation angepasst werden.

Features:

- Für alle IS-Maschinentypen realisierbar
- Sichere und stationsweise Luftabschaltung
- Einhandbedienung durch kombiniertes L-O-X Ventil 1-1/2" – 3/4"
- Optional: Drucküberwachung
- Optional: Anbindung an einen LED-Lichtbalken für die visuelle Anzeige des Stationsstatus

Für weitere Informationen und technische Unterstützung nehmen sie bitte Kontakt mit uns auf. Wir sind gerne für Sie da.